

**WALTER E. DEUCHLER ASSOCIATES, INC.**  
*Consulting Engineers - Adams, Illinois*

PROJECT: BRENTWOOD ESTATES SUBDIVISION - UNIT 2  
 SHEET: 1 OF 2

FINAL SUBDIVISION PLAT  
 BRENTWOOD ESTATES SUBDIVISION - UNIT 2  
 CITY OF AURORA, DUPAGE COUNTY, ILLINOIS

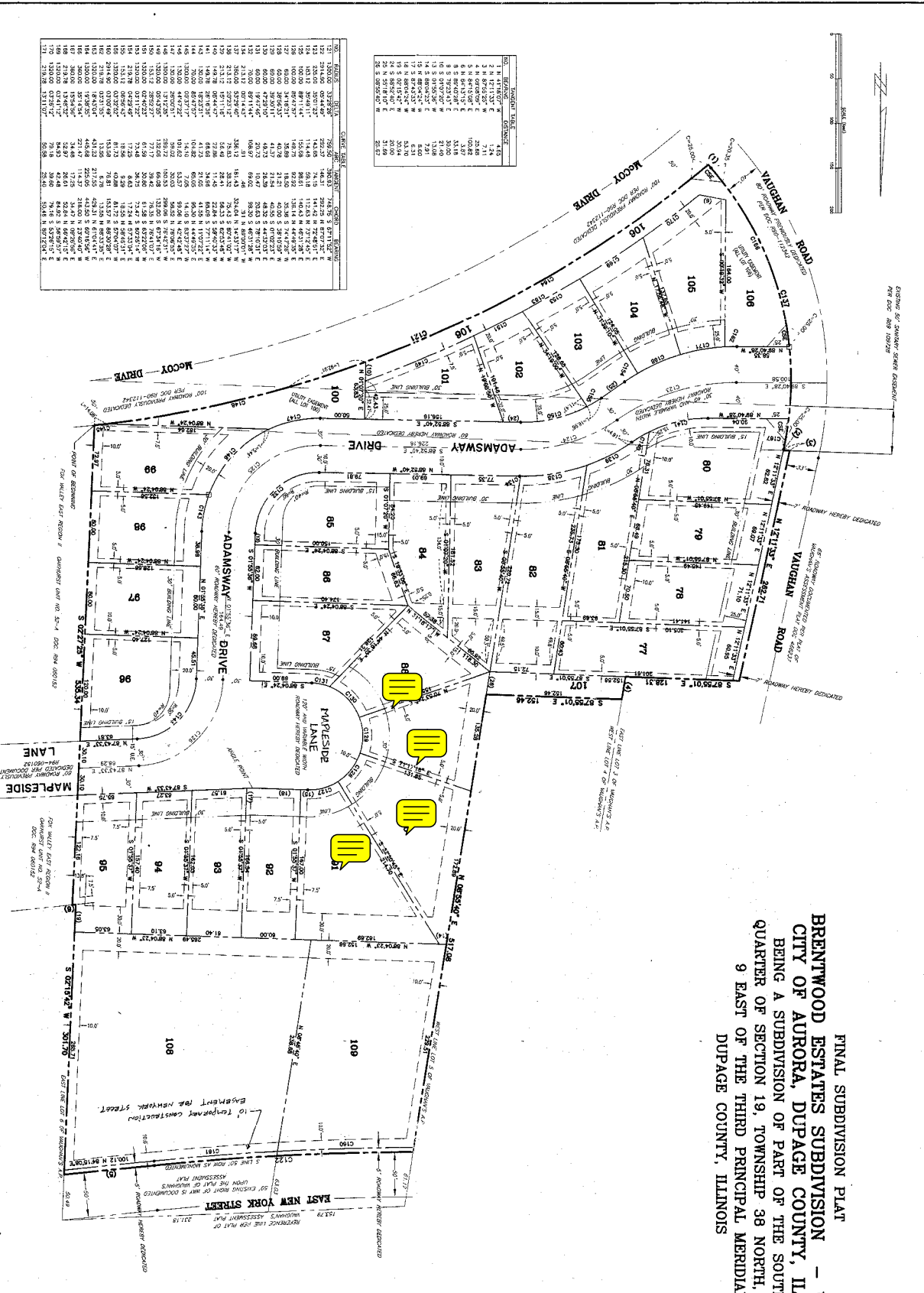
SHEET 1 OF 2

*Revised 2/13/02 CHANGE STREET NAME*

Submitted by: THOMAS A. VESIVE  
 2350 MAPLEVIEW DR.  
 AURORA, IL 60504

- NOTES:
- 1. ALL DIMENSIONS AND POINTS OF CURVE ARE FROM THE CENTERLINE OF THE ROAD OR DRIVE UNLESS OTHERWISE NOTED.
  - 2. INDICATES POINT OF CURVE OR ANCHOR POINT.
  - 3. INDICATES COMPLETE MEASUREMENT.
  - 4. INDICATES UNIT'S EXISTENT (U.E.).
- ENGINEERING FIRM:
- 07-11-00-000
  - 07-11-00-000
  - 07-11-00-000
  - 07-11-00-000
  - 07-11-00-000
- PREPARED TO SHOW DEPARTMENT OF PROFESSIONAL REGULATION, ILLINOIS, THAT THE SUBDIVISION PLAT IS ACCURATE AND COMPLETE. THE ENGINEER'S SEAL IS REQUIRED ON THE ORIGINAL PLAT AND A COPY OF THE ORIGINAL PLAT IS TO BE FILED WITH THE DEPARTMENT OF PROFESSIONAL REGULATION, ILLINOIS.
- SEE - CORNER SPOT ELEVATION SET SHEET 1 OF 2 FOR EXISTENT ELEVATIONS AND SPOT ELEVATIONS OF AURORA FOR REFERENCE.

NO.	DESCRIPTION	AREA	PERCENT
1	100	1.24	1.24
2	101	1.24	1.24
3	102	1.24	1.24
4	103	1.24	1.24
5	104	1.24	1.24
6	105	1.24	1.24
7	106	1.24	1.24
8	107	1.24	1.24
9	108	1.24	1.24
10	109	1.24	1.24
11	110	1.24	1.24
12	111	1.24	1.24
13	112	1.24	1.24
14	113	1.24	1.24
15	114	1.24	1.24
16	115	1.24	1.24
17	116	1.24	1.24
18	117	1.24	1.24
19	118	1.24	1.24
20	119	1.24	1.24
21	120	1.24	1.24
22	121	1.24	1.24
23	122	1.24	1.24
24	123	1.24	1.24
25	124	1.24	1.24
26	125	1.24	1.24
27	126	1.24	1.24
28	127	1.24	1.24
29	128	1.24	1.24
30	129	1.24	1.24
31	130	1.24	1.24
32	131	1.24	1.24
33	132	1.24	1.24
34	133	1.24	1.24
35	134	1.24	1.24
36	135	1.24	1.24
37	136	1.24	1.24
38	137	1.24	1.24
39	138	1.24	1.24
40	139	1.24	1.24
41	140	1.24	1.24
42	141	1.24	1.24
43	142	1.24	1.24
44	143	1.24	1.24
45	144	1.24	1.24
46	145	1.24	1.24
47	146	1.24	1.24
48	147	1.24	1.24
49	148	1.24	1.24
50	149	1.24	1.24
51	150	1.24	1.24
52	151	1.24	1.24
53	152	1.24	1.24
54	153	1.24	1.24
55	154	1.24	1.24
56	155	1.24	1.24
57	156	1.24	1.24
58	157	1.24	1.24
59	158	1.24	1.24
60	159	1.24	1.24
61	160	1.24	1.24
62	161	1.24	1.24
63	162	1.24	1.24
64	163	1.24	1.24
65	164	1.24	1.24
66	165	1.24	1.24
67	166	1.24	1.24
68	167	1.24	1.24
69	168	1.24	1.24
70	169	1.24	1.24
71	170	1.24	1.24
72	171	1.24	1.24
73	172	1.24	1.24
74	173	1.24	1.24
75	174	1.24	1.24
76	175	1.24	1.24
77	176	1.24	1.24
78	177	1.24	1.24
79	178	1.24	1.24
80	179	1.24	1.24
81	180	1.24	1.24
82	181	1.24	1.24
83	182	1.24	1.24
84	183	1.24	1.24
85	184	1.24	1.24
86	185	1.24	1.24
87	186	1.24	1.24
88	187	1.24	1.24
89	188	1.24	1.24
90	189	1.24	1.24
91	190	1.24	1.24
92	191	1.24	1.24
93	192	1.24	1.24
94	193	1.24	1.24
95	194	1.24	1.24
96	195	1.24	1.24
97	196	1.24	1.24
98	197	1.24	1.24
99	198	1.24	1.24
100	199	1.24	1.24
101	200	1.24	1.24
102	201	1.24	1.24
103	202	1.24	1.24
104	203	1.24	1.24
105	204	1.24	1.24
106	205	1.24	1.24
107	206	1.24	1.24
108	207	1.24	1.24
109	208	1.24	1.24
110	209	1.24	1.24
111	210	1.24	1.24
112	211	1.24	1.24
113	212	1.24	1.24
114	213	1.24	1.24
115	214	1.24	1.24
116	215	1.24	1.24
117	216	1.24	1.24
118	217	1.24	1.24
119	218	1.24	1.24
120	219	1.24	1.24
121	220	1.24	1.24
122	221	1.24	1.24
123	222	1.24	1.24
124	223	1.24	1.24
125	224	1.24	1.24
126	225	1.24	1.24
127	226	1.24	1.24
128	227	1.24	1.24
129	228	1.24	1.24
130	229	1.24	1.24
131	230	1.24	1.24
132	231	1.24	1.24
133	232	1.24	1.24
134	233	1.24	1.24
135	234	1.24	1.24
136	235	1.24	1.24
137	236	1.24	1.24
138	237	1.24	1.24
139	238	1.24	1.24
140	239	1.24	1.24
141	240	1.24	1.24
142	241	1.24	1.24
143	242	1.24	1.24
144	243	1.24	1.24
145	244	1.24	1.24
146	245	1.24	1.24
147	246	1.24	1.24
148	247	1.24	1.24
149	248	1.24	1.24
150	249	1.24	1.24
151	250	1.24	1.24
152	251	1.24	1.24
153	252	1.24	1.24
154	253	1.24	1.24
155	254	1.24	1.24
156	255	1.24	1.24
157	256	1.24	1.24
158	257	1.24	1.24
159	258	1.24	1.24
160	259	1.24	1.24
161	260	1.24	1.24
162	261	1.24	1.24
163	262	1.24	1.24
164	263	1.24	1.24
165	264	1.24	1.24
166	265	1.24	1.24
167	266	1.24	1.24
168	267	1.24	1.24
169	268	1.24	1.24
170	269	1.24	1.24
171	270	1.24	1.24
172	271	1.24	1.24
173	272	1.24	1.24
174	273	1.24	1.24
175	274	1.24	1.24
176	275	1.24	1.24
177	276	1.24	1.24
178	277	1.24	1.24
179	278	1.24	1.24
180	279	1.24	1.24
181	280	1.24	1.24
182	281	1.24	1.24
183	282	1.24	1.24
184	283	1.24	1.24
185	284	1.24	1.24
186	285	1.24	1.24
187	286	1.24	1.24
188	287	1.24	1.24
189	288	1.24	1.24
190	289	1.24	1.24
191	290	1.24	1.24
192	291	1.24	1.24
193	292	1.24	1.24
194	293	1.24	1.24
195	294	1.24	1.24
196	295	1.24	1.24
197	296	1.24	1.24
198	297	1.24	1.24
199	298	1.24	1.24
200	299	1.24	1.24
201	300	1.24	1.24



FINAL SUBDIVISION PLAT  
 BRENTWOOD ESTATES SUBDIVISION - UNIT 2  
 CITY OF AURORA, DUPAGE COUNTY, ILLINOIS  
 BEING A SUBDIVISION OF PART OF THE SOUTHEAST  
 QUARTER OF SECTION 19, TOWNSHIP 38 NORTH, RANGE  
 9 EAST OF THE THIRD PRINCIPAL MERIDIAN,  
 DUPAGE COUNTY, ILLINOIS

PLAT  
 R2002-069966  
 MAR. 12. 2002  
 8:20 AM